

TOORX
FITNESS IN MOTION

NAVODILA



ERX75

Prevod izvirnih navodil



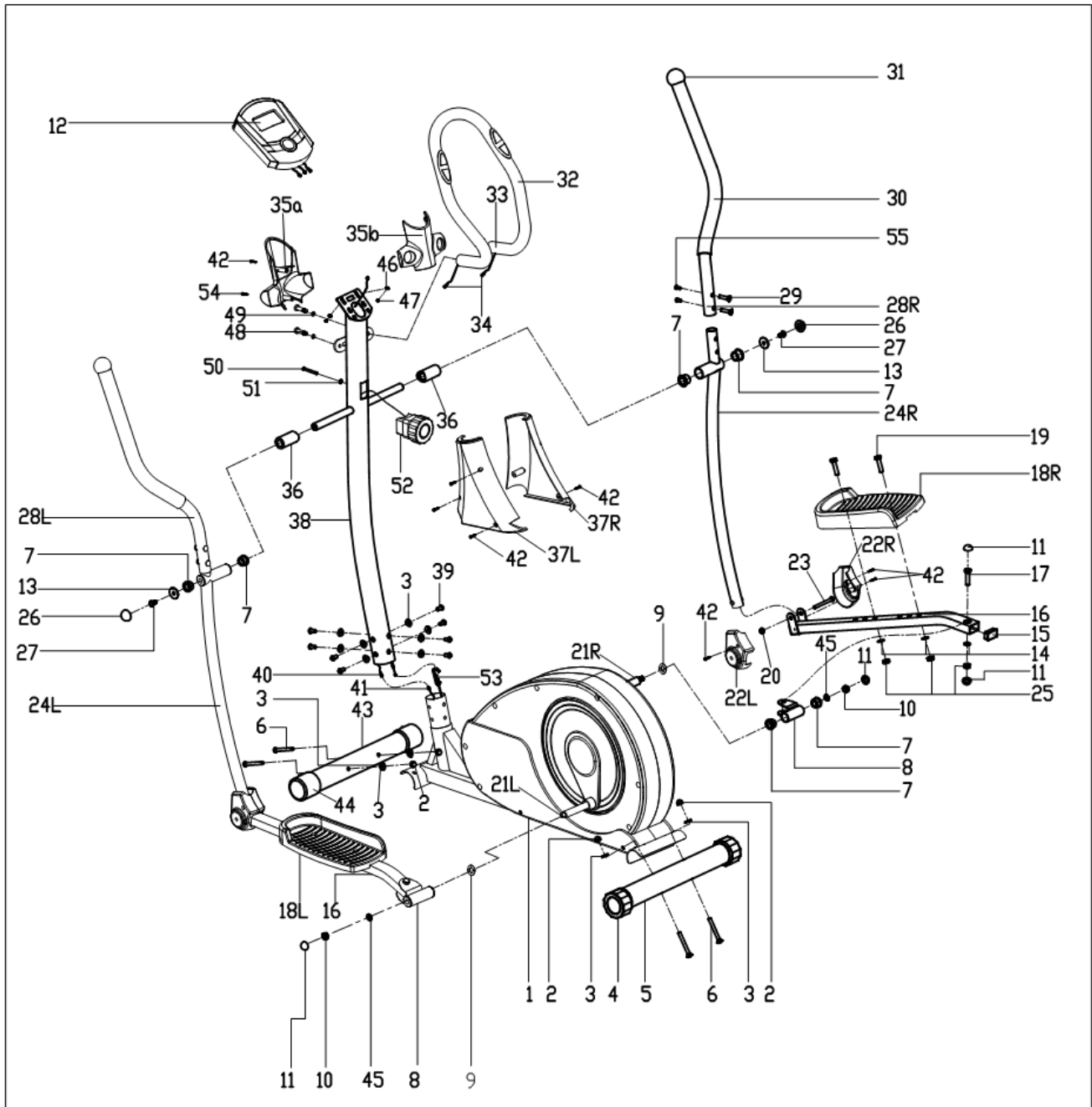
Cod : GRLDTOORXERX75

Rev : 00

Ed : 07/18



RAZŠIRJENA SLIKA



SEZNAM DELOV

Št.	Opis	Kol	Št.	Opis	Kol
1	Main frame	1	29	Carriage bolt ϕ 8X 27.5	4
2	Acorn nut M8	4	30	Foam grip	2
3	Arc washer ϕ 20Xd8.5XR30	12	31	Mushroom end cap	2
4	Rear end cap	2	32	Foam grip	1
5	Rear stabilizer	1	33	Armrest	1
6	Carriage bolt M8	4	34	Pulse sensor wire	2
7	Axle bushing	8	35a/b	Protective guard	1pr.
8	Connecting joint	2	36	Spacer ϕ 32X59	2
9	Wave washer ϕ 20x ϕ 26x0.3	2	37L/R	Post shield	1pr.
10	Nylon nut M10X1.25	2	38	Handlebar post	1
11	Nut cap S17	6	39	Allen bolt M8X20	8
12	Computer	1	40	Extension wire	1
13	Flat washer ϕ 8.2X ϕ 32X2	2	41	Sensor wire	1
14	Flat washer ϕ 10.5X ϕ 20X2	6	42	Cross tapping screw ST4.2X18	11
15	Square end cap	2	43	Front stabilizer	1
16	Pedal support	2	44	Front end cap	2
17	Hex screw M10X50	2	45	Flat washer ϕ 10.5X ϕ 32X2	2
18L/R	Pedal	1pr.	46	Flat washer D5	2
19	Hex screw M10X45	4	47	Cross screw M4X12	2
20	Nylon nut M8	2	48	Allen bolt M8X30	2
21L/R	Crank	1pr.	49	Spring washer D8	2
22L/R	Shield	2pr.	50	Cross screw M5X55	1
23	Hex screw M8X55	2	51	Arc washer D5	1
24L/R	Swing bar	1pr.	52	Tension controller	1
25	Nylon nut M10	6	53	Tension cable	1
26	Nut cap S14	2	54	Cross tapping screw	1
27	Hex screw M8X15	2	55	ST4.2 X12 Allen bolt M6X15	4
28L/R	Handlebar	1pr.			

OPOMBA:

Večina našete strojne opreme za montažo je pakirana ločeno, nekateri strojni elementi pa so bili predhodno nameščeni v identificiranih delih sklopa. V teh primerih preprosto odstranite in znova namestite strojno opremo, kjer je potrebna montaža.

Upoštevajte posamezne korake montaže in upoštevajte vso vnaprej nameščeno strojno opremo.

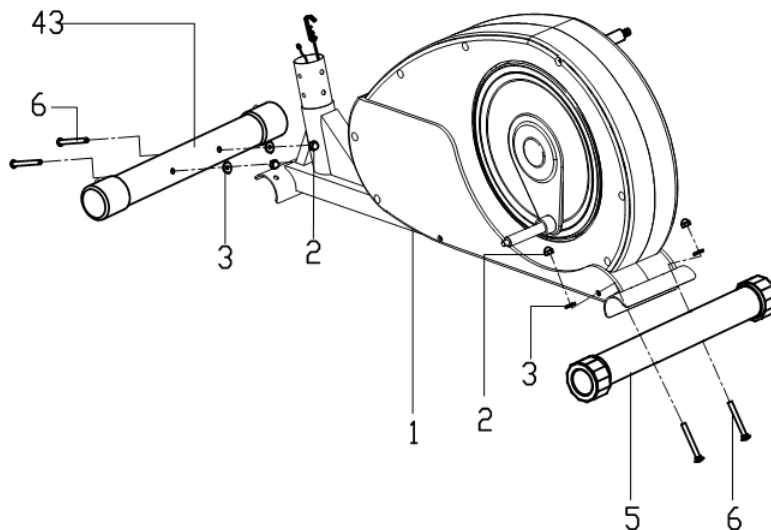
PRIPRAVA: Pred sestavljanjem se prepričajte, da boste imeli dovolj prostora okoli naprave; Uporabite priloženo orodje za sestavljanje; Pred montažo preverite, ali so na voljo vsi potrebni deli.

Močno priporočamo, da ta stroj sestavita dve ali več oseb, da se izognete tveganju in morebitnim poškodbam.

NAVODILA ZA MONTAŽO

KORAK 1:

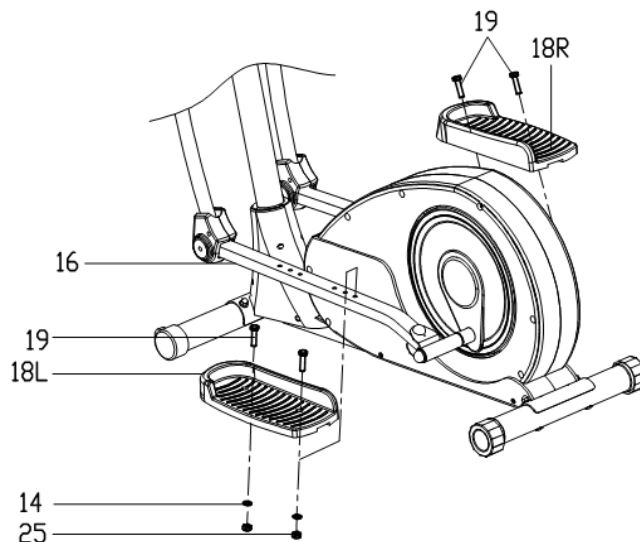
Sprednji stabilizator (43) in zadnji stabilizator (5) pritrdite na glavno ogrodje (1) z nosilnimi vijaki (6), obločnimi podloškami (3) in pokrovnimi maticami (2).



Korak 4:

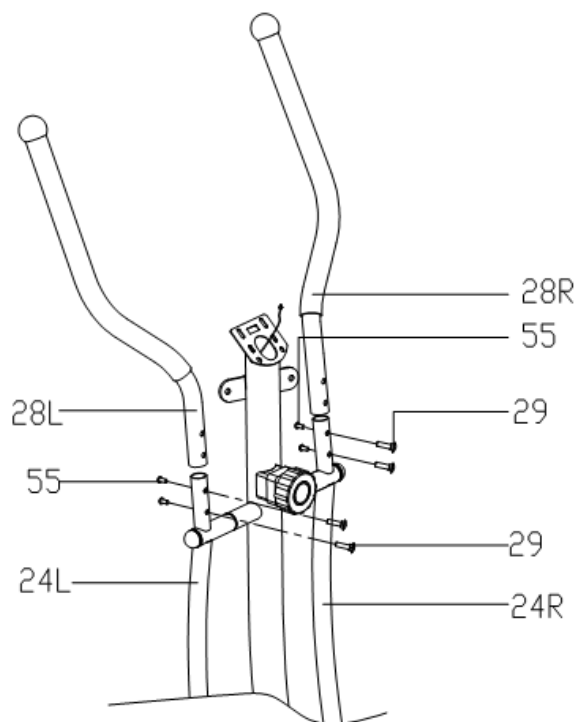
Pedala (18L / R) pritrдите na nosilce za pedala (16) s šestkotnimi vijaki (19), ploščatimi podložkami (14) in najlonskimi maticami (25).

Opomba: Pozicijo pedal (18L / R) lahko prilagodite vam ustreznemu položaju.



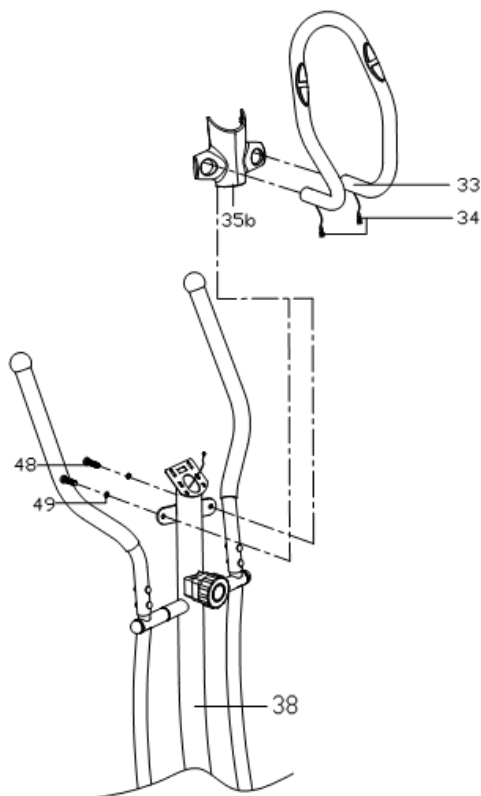
Korak 5:

Privijte krmilo (28L / R) na nihalne palice (24L / R) z nosilnimi vijaki (29) in navojnimi vijaki (55).



Korak 6:

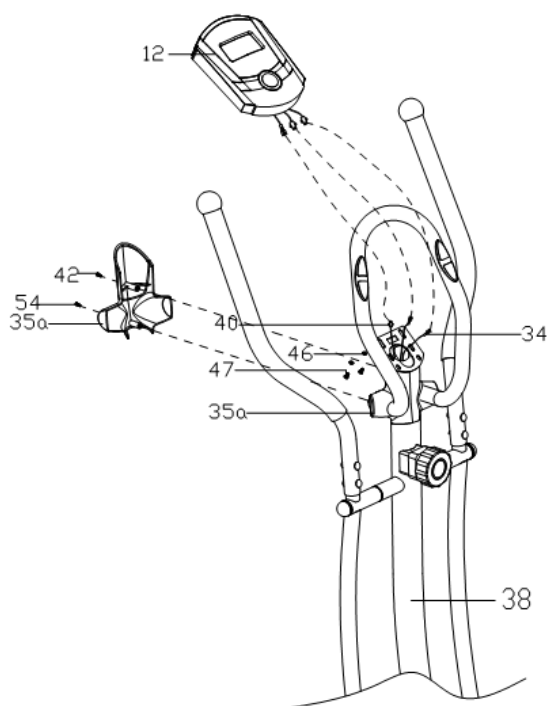
Ščitnik (35b) prekrijte z naslonom za roke (33), naslon za roke (33) nato pritrdite na nosilec krmila (38) z navojnimi vijaki (48) in vzmetnimi podložkami (49). Žico senzorja srčnega utripa (34) potisnite skozi nosilec za krmilo (38) in nato skozi luknjo računalniškega nosilca.



Korak 7:

A: Žico senzorja srčnega utripa (34) in podaljšano žico (40) povežite z žico računalnika (12), nato pa računalnik (12) pritrdite na računalniški nosilec na nosilcu za krmilo (38) s prečnimi vijaki (47) in ploskimi podložkami (46).

B: Ščitnik (35b) pritrdite na ščitnik (35a) s prečnim vijakom (42) in križnim vijakom (54).



DISTRIBUTER:
ENIM d.o.o.
Tržaška cesta 23
SI-2000 MARIBOR
T: 02 292 77 90
W: www.enim.si
E: info@enim.si



GARLANDO SPA
Via Regione Piemonte, 32 - Zona Industriale D1
15068 - Pozzolo Formigaro (AL) - Italy
www.toorx.it - info@toorx.it